

## OMLP85906

Omnidirecional de baixo perfil  
806 - 960 MHz  
6,0 dBi

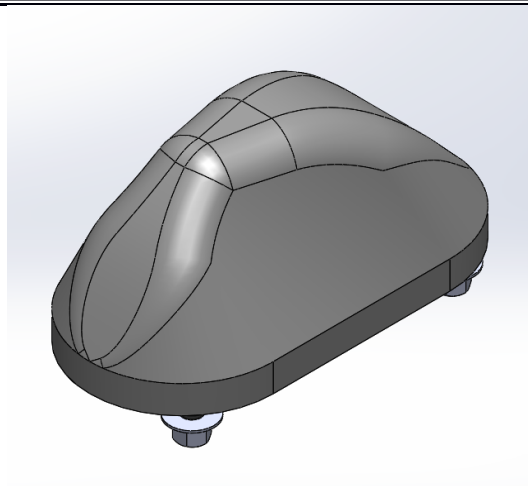


Foto Ilustrativa

### Garantia

Os produtos TSM Antennas são garantidos contra defeitos de fabricação durante um período de 12 meses após a compra. A TSM Antennas garante o reparo em fábrica do mesmo, caso este apresente algum defeito neste período. A garantia não cobre defeitos em caso de queda da antena, instalação imprópria, negligência no isolamento do conector, incidência de raio, uso ou aplicação indevida. Não terão direito à garantia os produtos que sofreram alteração nas suas características originais ou foram reparados por serviço não autorizado.

### Instruções de Segurança

- ✓ Selecione suas ferramentas de trabalho de acordo com o necessário. Não esqueça que elas são indispensáveis para sua segurança durante a instalação. Não esqueça, sua vida neste momento está em risco.
- ✓ Jamais comece a instalação sem planejar todo o procedimento; esteja prevenido contra possíveis acidentes.
- ✓ Verifique junto à Companhia de Energia elétrica a viabilidade do projeto no local planejado.
- ✓ Não utilize escada de metal; não trabalhe em dias úmidos, com vento, tempestades ou sujeitos a trovões.
- ✓ Vista-se adequadamente. Use sapatos com sola de borracha, luvas de borracha e camisa com mangas comprida.
- ✓ Não permita que nenhuma parte do sistema entre em contato com a rede elétrica, pois a torre, a antena, os suportes de metal e a cablagem são condutores de energia elétrica. Se isto ocorrer, não toque em nada, notifique a Companhia de Energia Elétrica local.
- ✓ Ao realizar reparos na instalação da antena, certifique-se que os transmissores estejam desligados, evite a exposição do corpo humano ao campo de rádio frequência.



Cuidado: Esta antena é um condutor elétrico. Não faça sua instalação em locais onde há possibilidade de contato da antena, da ferragem e dos cabos, com linhas de transmissão de energia elétrica. Caso isto ocorra, não toque em nada e notifique a Companhia de Energia Elétrica local.

A TSM Antennas agradece a preferência.

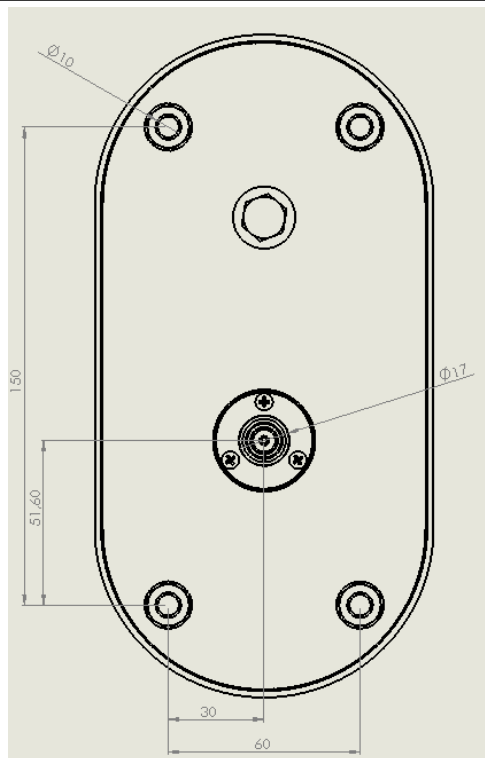
Dúvidas, críticas ou sugestões, por favor, contate-nos:

Fone: +55 55 2101 3300

[vendas@tsm.com.br](mailto:vendas@tsm.com.br) | [www.tsm.com.br](http://www.tsm.com.br)

Autor / Data:	Revisor / Data:	Aprovação / Data:	Versão 1.1
TDG / 07/12/2015 15:40	LFM / 07/12/2015 16:00	LFM / 07/12/2015 16:00	Pág 1 / 2

## I - Montagem



Fazer a furação em uma superfície metálica de acordo com as medidas indicadas acima. Retirar as porcas e arruelas que estão nos parafusos de fixação.

Passar o cabo que será conectado na antena pelo furo de 17mm, conecte o cabo a antena. Posicione a antena sobre superfície fixando-a com as porcas e arruelas.

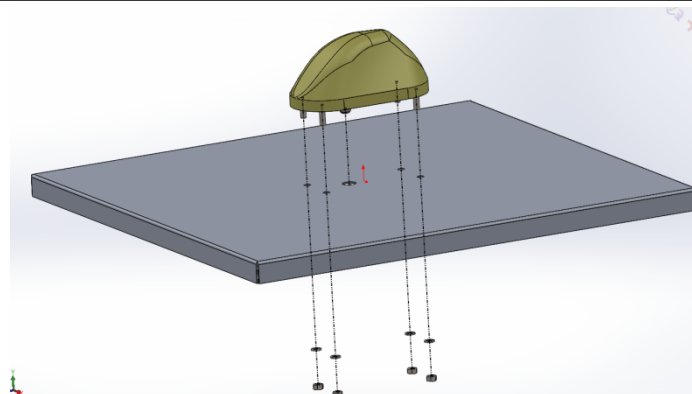
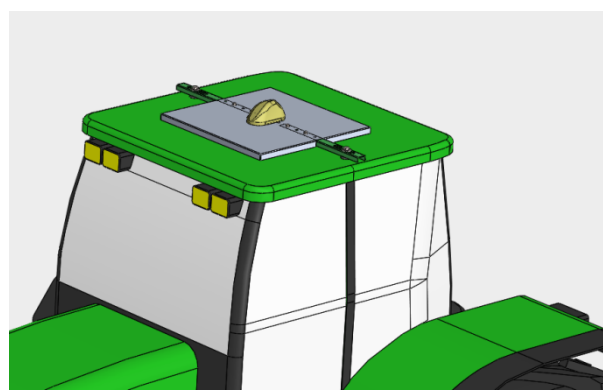


Imagem ilustrativa



No caso de instalação em máquinas agrícolas que possuam cabine de material polimérico, o suporte metálico deve ser adquirido separadamente.

## II - Outros cuidados

- ✓ Não se esqueça de estabelecer um contato metálico entre os grampos do suporte e a torre. Isto é importante para proteger a antena de tensões induzidas e aterrar sua estrutura para descarga estática. Para maiores informações sobre aterramento, consulte o Código Nacional de Eletricidade;
- ✓ É necessário fazer a vedação das conexões, respectivamente, com fita isolante plástica, fita de auto-fusão e, novamente, com fita isolante plástica;
- ✓ Fixe bem o cabo de alimentação com cintas plásticas, de modo que fique bem preso e não oscile com o vento.

Autor / Data:	Revisor / Data:	Aprovação / Data:	Versão 1.1
TDG / 07/12/2015 15:40	LFM / 07/12/2015 16:00	LFM / 07/12/2015 16:00	Pág 2 / 2