

Y25015-17SG

Yagi Simples Polarização
244 - 262 MHz
15 dBi



Foto Ilustrativa

Garantia

Os produtos TSM Antennas são garantidos contra defeitos de fabricação durante um período de 12 meses após a compra. A TSM Antennas garante o reparo em fábrica do mesmo, caso este apresente algum defeito neste período. A garantia não cobre defeitos em caso de queda da antena, instalação imprópria, negligência no isolamento do conector, incidência de raio, uso ou aplicação indevida. Não terão direito à garantia os produtos que sofreram alteração nas suas características originais ou foram reparados por serviço não autorizado.

Instruções de Segurança

- ✓ Selecione suas ferramentas de trabalho de acordo com o necessário. Não esqueça que elas são indispensáveis para sua segurança durante a instalação. Não esqueça, sua vida neste momento está em risco.
- ✓ Jamais comece a instalação sem planejar todo o procedimento; esteja prevenido contra possíveis acidentes.
- ✓ Verifique junto à Companhia de Energia elétrica a viabilidade do projeto no local planejado.
- ✓ Não utilize escada de metal; não trabalhe em dias úmidos, com vento, tempestades ou sujeitos a trovões.
- ✓ Vista-se adequadamente. Use sapatos com sola de borracha, luvas de borracha e camisa com mangas comprida.
- ✓ Não permita que nenhuma parte do sistema entre em contato com a rede elétrica, pois a torre, a antena, os suportes de metal e a cablagem são condutores de energia elétrica. Se isto ocorrer, não toque em nada, notifique a Companhia de Energia Elétrica local.
- ✓ Ao realizar reparos na instalação da antena, certifique-se que os transmissores estejam desligados, evite a exposição do corpo humano ao campo de rádio frequência.



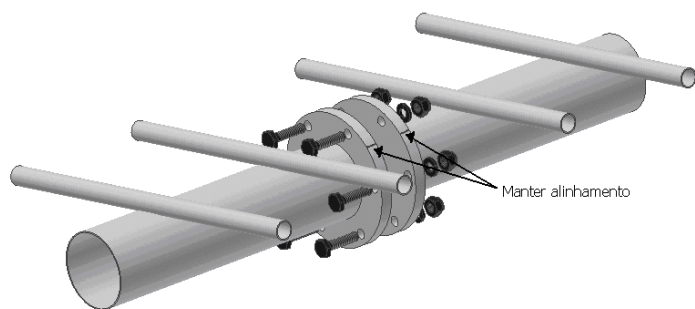
Cuidado: Esta antena é um condutor elétrico. Não faça sua instalação em locais onde há possibilidade de contato da antena, da ferragem e dos cabos, com linhas de transmissão de energia elétrica. Caso isto ocorra, não toque em nada e notifique a Companhia de Energia Elétrica local.

A TSM Antennas agradece a preferência.
Dúvidas, críticas ou sugestões, por favor, contate-nos:

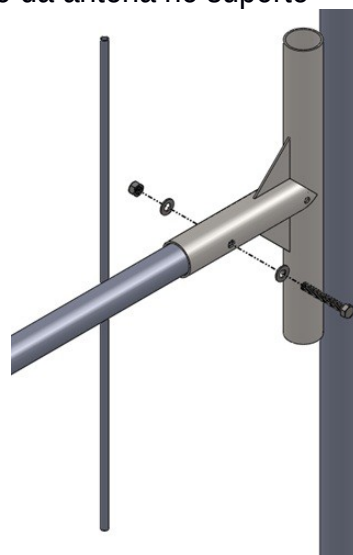
Fone: +55 55 2101 3300
vendas@tsm.com.br | www.tsm.com.

Autor / Data:	Revisor / Data:	Aprovação / Data:	Versão 1.0
VHA/ 13/05/2016 11:30	LFM / 13/05/2016 12:00	LFM / 13/05/2016 12:00	Pág 1 / 4

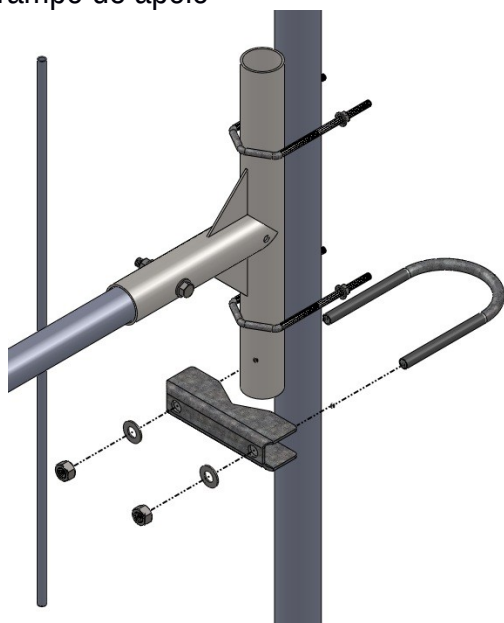
I – Montagem da antena



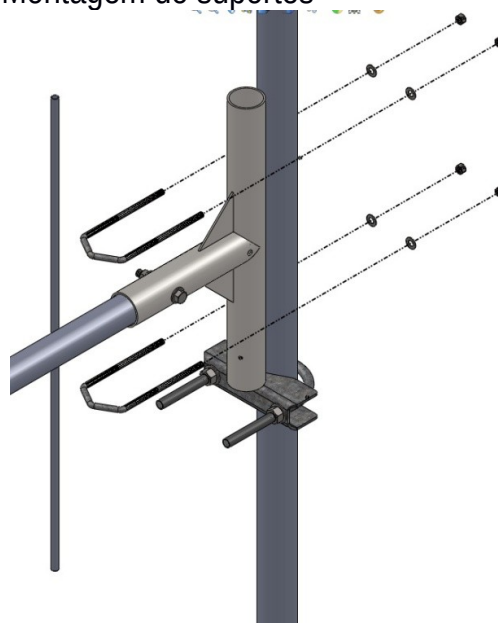
II – Fixação da antena no suporte



III – Grampo de apoio



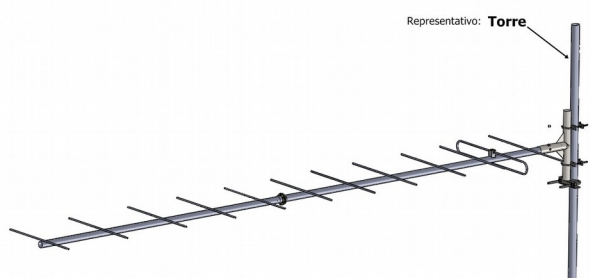
IV – Montagem do suportes



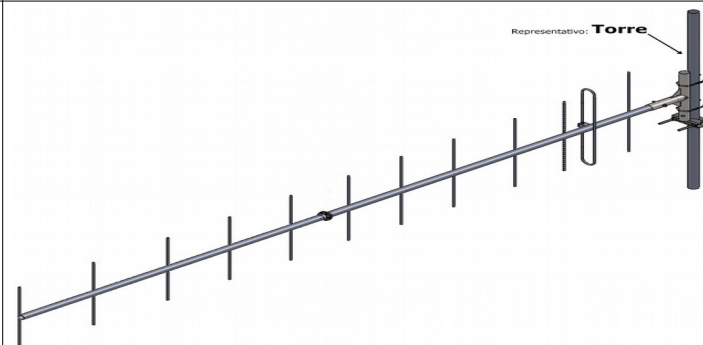
Utilizar chaves de boca nº 14, 19 e 25.

V – Ajuste de polarização

Horizontal



Vertical



Autor / Data:

Revisor / Data:

Aprovação / Data:

Versão 1.0

VHA/ 13/05/2016 11:30

LFM / 13/05/2016 12:00

LFM / 13/05/2016 12:00

Pág 2 / 4

VI – Faça uma pingadeira e isole a conexão



Isolação da conexão



Pingadeira

VII - Outros cuidados

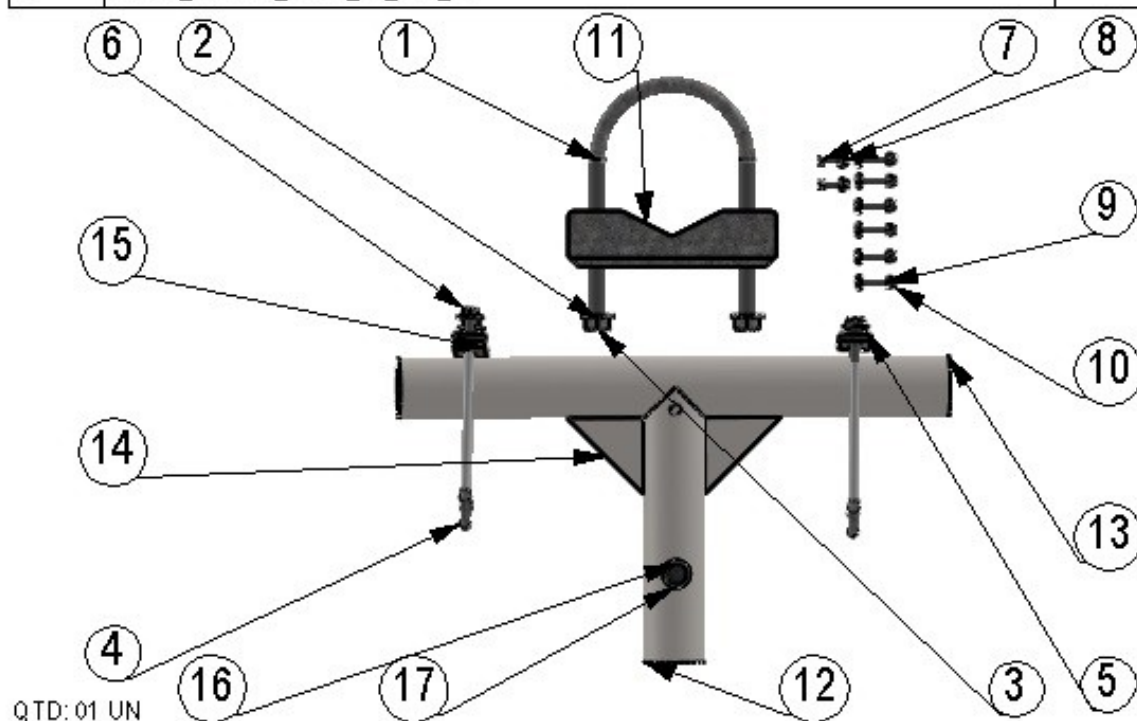
- ✓ Não se esqueça de estabelecer um contato metálico entre os grampos do suporte e a torre. Isto é importante para proteger a antena de tensões induzidas e aterrar sua estrutura para descarga estática. Para maiores informações sobre aterramento, consulte o Código Nacional de Eletricidade;
 - ✓ É necessário fazer a vedação das conexões, respectivamente, com fita isolante plástica, fita de auto-fusão e, novamente, com fita isolante plástica;
1. Fixe bem o cabo de alimentação com cintas plásticas, de modo que fique bem preso e não oscile com o vento.

Autor / Data:	Revisor / Data:	Aprovação / Data:	Versão 1.0
VHA/ 13/05/2016 11:30	LFM / 13/05/2016 12:00	LFM / 13/05/2016 12:00	Pág 3 / 4

KIT012_FIXACAO_YAGIS_TUBO_2_COM_GRADE

6636.49 g

ITEM	CÓDIGO/DESCRIÇÃO	KIT/QTD.
1	GR003_GRAMPO_U_58_147_231_11UNC	1
2	AR003_ARRUELA_LISA_58_GF	2
3	PC007_PORCA_SEXT_58_11F_GF	2
4	GR008_GRAMPO_V_38_87_200	2
5	AR005_ARRUELA_LISA_38_GF	4
6	PC008_PORCA_SEXT_38_16F_GF	4
7	PR001_PARAFUSO_FENDA_CAB_CIL_M6_16_INOX	2
8	PC002_PORCA_SEXT_AUTO TRAV_M6_INOX304	2
9	PARAFUSO_SEXT_14_1_GF	6
10	PC001_PORCA_SEXT_14_AUTO TRAV_INOX304	6
11	SPT017_CAVALETE_FIXACAO_TUBO_2_5_POL_GF	1
12	02-00-01-0013_TUBO	1
13	02-00-01-0012_TUBO	1
14	02-00-01-0014	2
15	SPT011_SUPORE_FLANGE_RETANGULAR_MODELO_03	2
16	PR008_PARAFUSO_SEXT_ROSCA_TOTAL_12_312	1
17	AR006_ARRUELA_LISA_12_GF	2
18	PC010_PORCA_SEXT_12_13F_GF	1



Autor / Data:	Revisor / Data:	Aprovação / Data:	Versão 1.0
VHA/ 13/05/2016 11:30	LFM / 13/05/2016 12:00	LFM / 13/05/2016 12:00	Pág 4 / 4